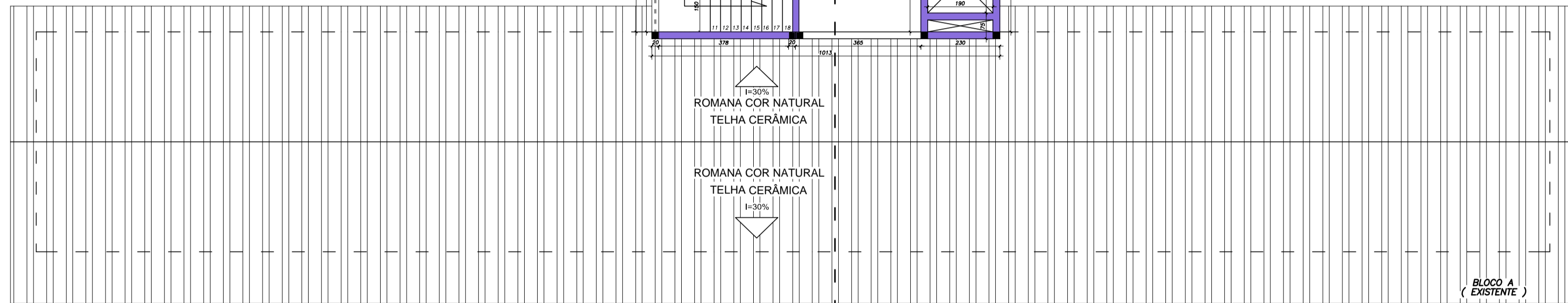
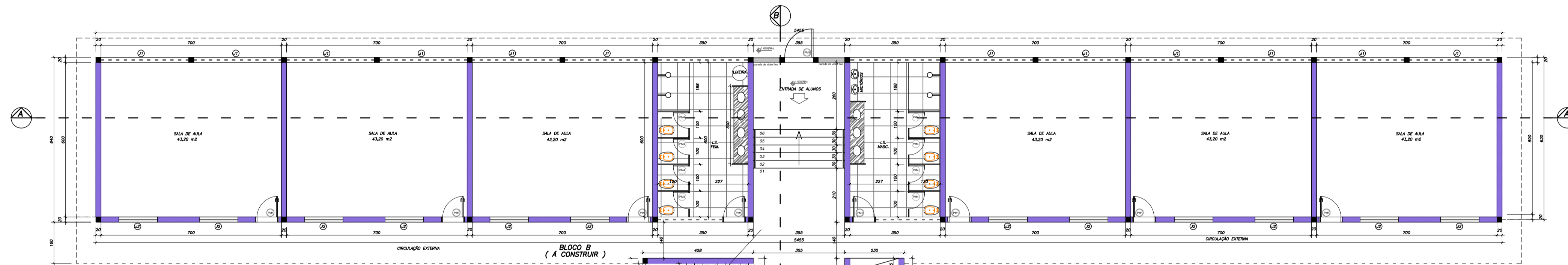


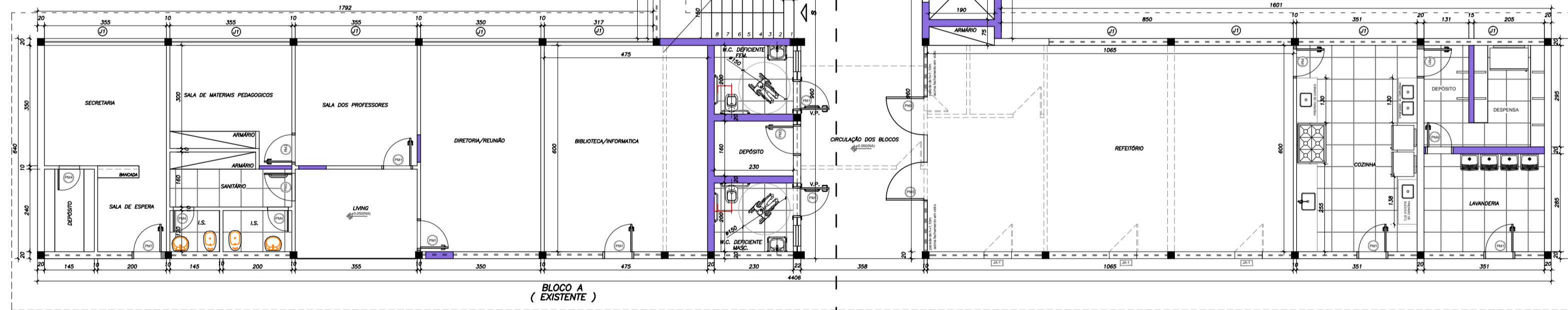
PLANTA
PAVIMENTO 1º PAVIMENTO - A CONSTRUIR
ESCALA 1/75
ÁREA A CONSTRUIR = 386,15 m²



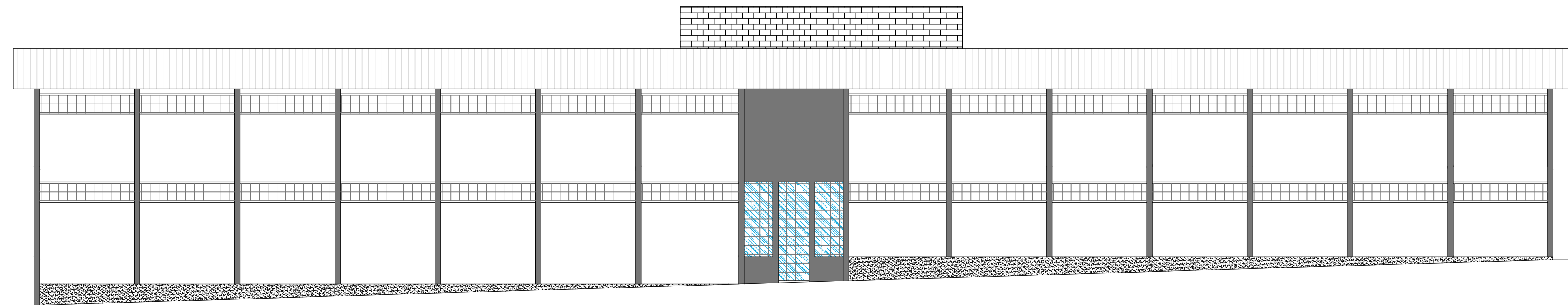
PLANTA
PAVIMENTO TERREO - EXISTENTE



PLANTA
PAVIMENTO TERREO - A CONSTRUIR
ESCALA 1/75
ÁREA A CONSTRUIR = 386,72 m²

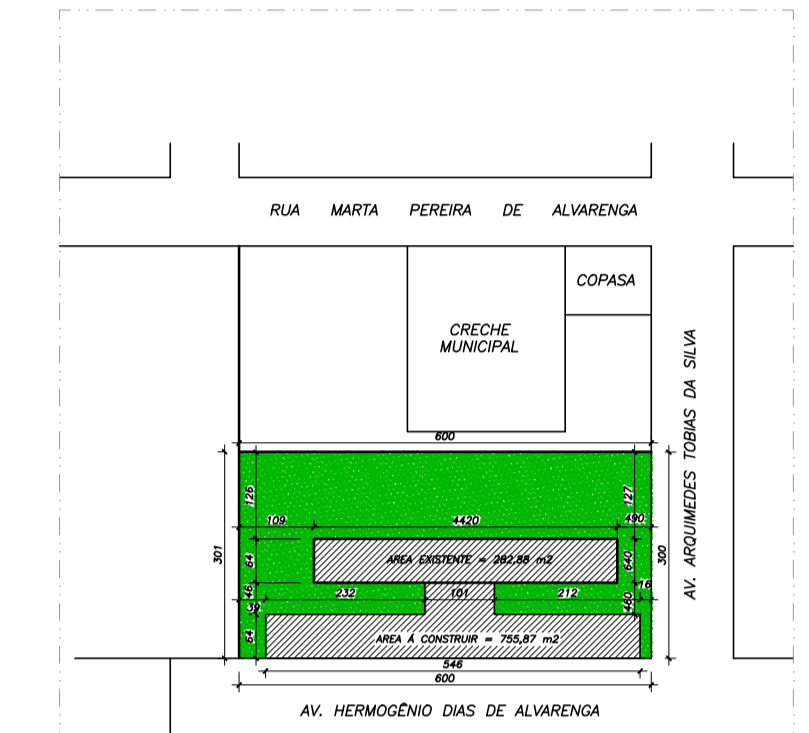


PLANTA
PAVIMENTO TERREO - EXISTENTE
ESCALA 1/75

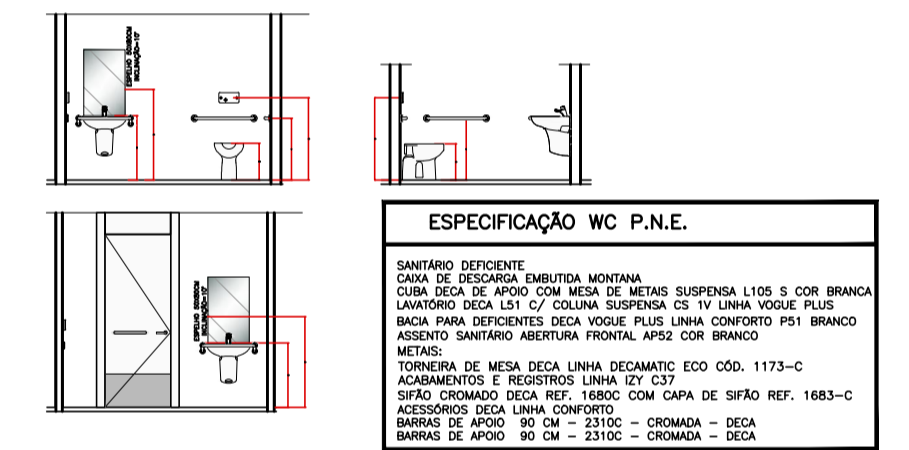


FACHADA
ESCALA 1/75

LEGENDA DE ALVENARIA	
	ALVENARIA EXISTENTE
	ALVENARIA A CONSTRUIR
	ALVENARIA A DEMOLIR



PLANTA DE SITUAÇÃO DOS BLOCOS
ESCALA 1/750



ESPECIFICAÇÃO WC P.N.E.
 SANITÁRIOS EXISTENTES:
 SANITA DE BANCADA INDELUZIDA MONTANA
 COIM DE APOIO COM MESA DE MARRAS SUSPENSAS 1.100,5 COM BRANCA
 LAVABO DECA 121 C/ COLUNA SUSPensa C/ TV LUNA MODE PLUS
 BACA PARA REDENTES DECA VOZES PLUS LUNA CONTOPO FOL BRANCO
 ASSENTO SANITARIO ABERTURA FRONTAL AP22 COR BRANCO
 METAL.
 TUBERIA DE MESA DECA LUNA RECAMBADO 100.000.1113-C
 ALARIMENTOS E REGISTROS LUNA DE C33
 SIFÃO TORNADO DECA REF. 1800 COM CABA DE SIFÃO REF. 1883-C
 ACESSÓRIOS DECA LUNA CONTOPO
 BARRAS DE APOIO 90 CM - 2310C - CROMADA - DECA
 BARRAS DE APOIO 90 CM - 2310C - CROMADA - DECA

PROJETO ARQUITETÔNICO REFORMA E AMPLIAÇÃO ESCOLA			
ESCOLA MUNICIPAL EDMUNDO ALVARENGA REZENDE			
ÁREA TERRENO	FOYER	ESCALA	INDICADA
CONSTRUÇÃO	FOLHA 01/02	DECEMISTA	DATA
ÁREA EXISTENTE = 282,88 m²	MARCA	NOVEMBRO/2021	
ÁREA A CONSTRUIR TERREO = 386,72 m²			
ÁREA A CONSTRUIR 1º PAV. = 386,15 m²			
ÁREA A CONSTRUIR TOTAL = 755,81 m²			
ÁREA TOTAL = 1.034,75 m²			
PROJETO	END. DA OBRA		
PLANTA BAIXA TERREO, 1º PAVIMENTO, FACHADA E SITUAÇÃO	AV. ARQUIMÉDES TOBIAS DA SILVA CHACARA BELA VISTA - PERDÕES		
PROPRIETARIO	END.		
PREFEITURA MUNICIPAL DE PERDÕES	PRACA 1ª DE JUNHO, 103 CENTRO - PERDÕES/MG		
RESPONSABILIDADE	END.		
	RUA EDUARDO GOMES, 226 SÃO DIMAS - PERDÕES/MG		
	MARCA REZENDE FREIRE - CAU 35.375-2		